

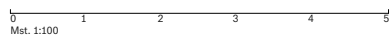
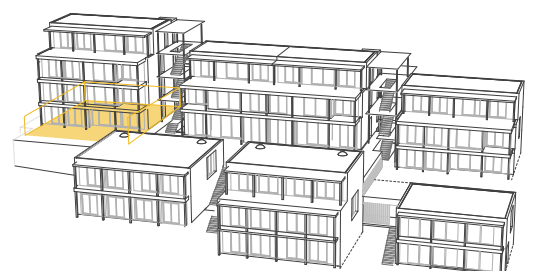
WOHNÜBERBAUUNG TSCHILL

HAUS 1

WOHNUNGSNUMMER 1.4
4.5 ZIMMER

VERKAUFSFLÄCHE 125m²
TERRASSE 22.0m²
GARTEN ca. 85.0m²
KELLER 12.0m²
PARKPLATZ 1_2.6x5.0m

Ausführungsplanung Masse können sich geringfügig ändern.



Verkaufsfläche = Bruttowohnfläche

